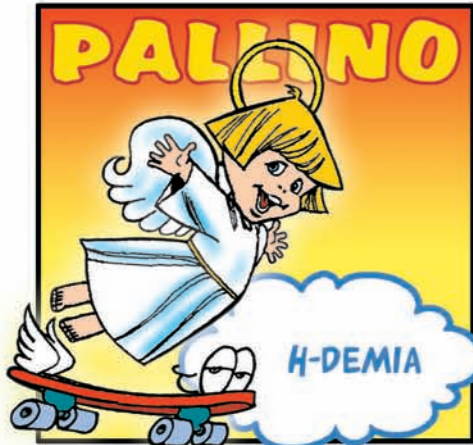
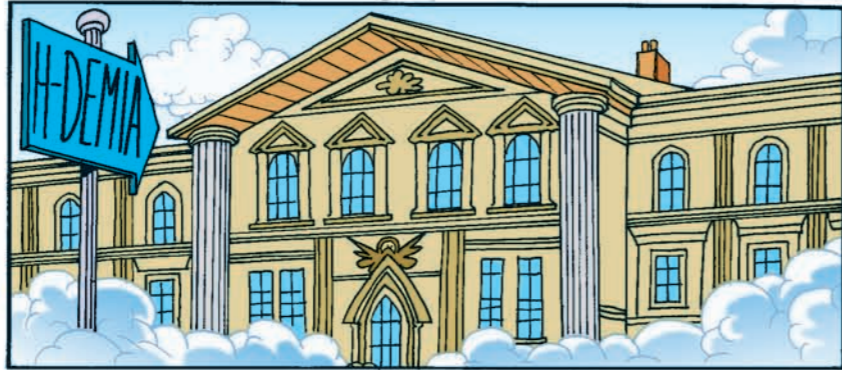


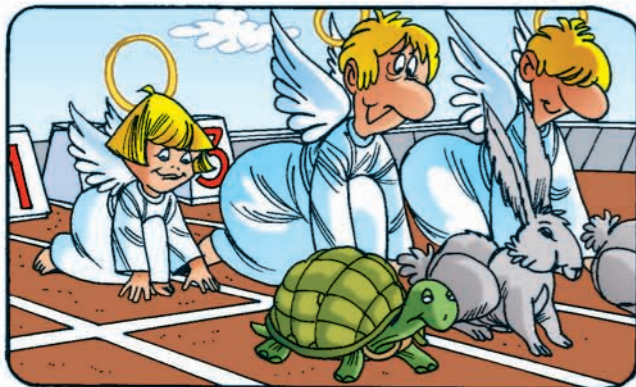
di R. RINALDI



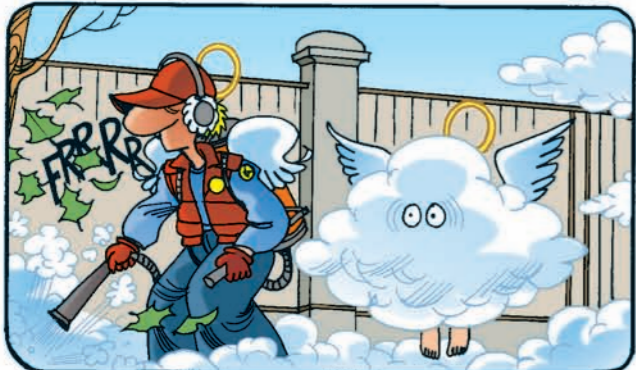
“...PROPRIO COSÌ, SANPI, QUI ALL'ACCADEMIA HO SOSTENUTO DELLE PROVE DIFFICILISSIME PER DIVENTARE ANGELO DI CATEGORIA SUPERIORE...”



“... TIPO QUELLA DELL' INSEGUIMENTO DI SOGGETTI DA CUSTODIRE...”



“... ANCORA, QUELLA PERICOLOSISSIMA DI MIMETIZZAZIONE NELLA QUALE HO DATO IL MEGLIO DI ME...”



“... OPPURE QUELLA DI MATEMATICA AVANZATA PER I CALCOLI SULLE TRAIETTORIE DI VOLO ACROBATICO...”



“... PER NON PARLARE DELLA PIÙ DURA, QUELLA DI RESISTENZA ESTREMA!... UNA VERA PROVA DA FLUORICLASSE...”



ORA CHE LE HO FINITE TUTTE, VORREI CHE MI VENISSE DATO IL SIGILLO DI ANGELO SUPERIORE COME QUELLO CHE HANNO RICEVUTO TUTTI I MIEI COLLEGI...



... PER ORA HO SOLO QUELLO SULLA BUSTA DELLA MIA PAGELLA CHE GLI ISTRUTTORI MI HANNO DETTO DI CONSEGNARE A TE!

di R. RINALDI

